

www.ili-ktirio.gr  
ISSN 1109-0189  
9 777 1109 018005

# ύλη&κτίριο

Αρχιτεκτονική του σήμερα

Todays' Architecture GR/EN

TIMH: 10 €

05.06/2021

T: 114  
ΕΝΘΕΤΟ

## A new concept of work premises

**Orizon**  
architectScripta

**Company Administration Offices, Athens**  
PALY Architects

**Booking.com**  
Amgen Hellas Athens New Offices  
Lloyd's Register Greece  
A&M Architects

**The Orbit**  
Lianou Chalvatzis Architects, Vikelas Architects

**Prodea Investments Headquarters, Athens**  
Urban Soul Project

**LPI Engineering**  
O L Concepto

**Law Office**  
KORDAS Architects

**Home Concept**  
KKMK Architects

**Three Crowns Paris**  
R.C.TECH

**Olympia Group**  
Investment Group in Kifissia  
Gkotsis Serafimidou Architects

**Office interior, Athens**  
BLOCK722 Architects +

**Danone – Nutricia**  
AplusM

**Work café**  
Eleni Mourtzoukou

### Interviews

Daniel Frampton  
ARTEMIDE

Κωνσταντίνος Δελούδης  
DELOUDIS

Δημήτρης Θωμόπουλος  
Dimitris Thomopoulos & Associates



# Αναμόρφωση γραφειακών χώρων δικηγορικής εταιρίας

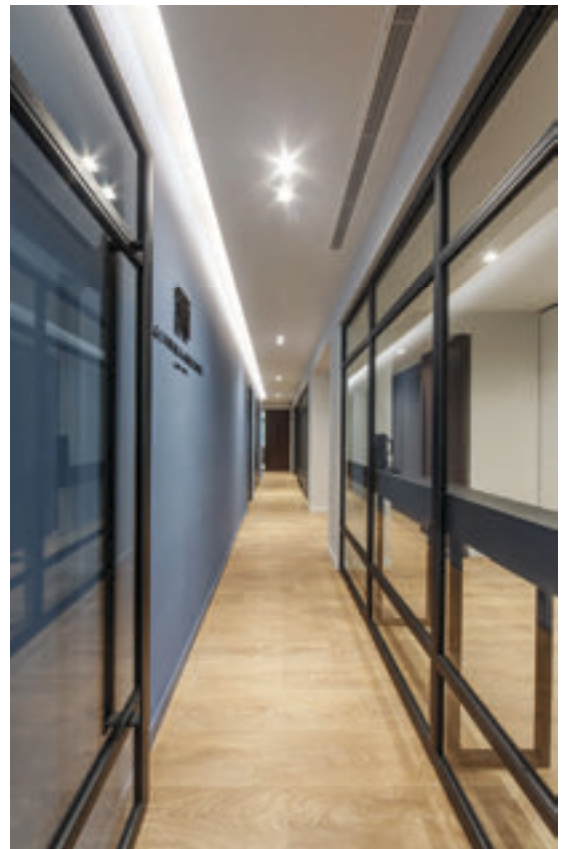
## Ταυτότητα έργου

Αρχιτεκτονική Μελέτη:  
KORDAS Architects  
Ομάδα μελέτης:  
Αριστείδης Κόρδας,  
Αγγελική Λαμπαδά,  
Ειρήνη Λασκαρίδου  
Υπεύθυνος κατασκευής:  
Σταύρος Ραφαηλίδης  
Φωτογράφιση:  
Αναστάσης Δημόκας

A. & L. VAYAS & ASSOCIATES  
LAW FIRM







**Τ**α γραφεία της δικηγορικής εταιρίας βρίσκονται στο κέντρο της Αθήνας και στεγάζονται σε ένα κτίριο με χαρακτηριστική αισθητική που συνδυάζει στοιχεία της μοντέρνας και νεοκλασικής αρχιτεκτονικής. Ο επανασχεδιασμός του γραφειακού χώρου βασίστηκε στην επιθυμία δημιουργίας ενός σύγχρονου αισθητικού λεξιλογίου που να εκφράζει την ταυτότητα και τις επιδιώξεις της εταιρίας και ταυτόχρονα να συνομιλεί με το δεδομένο χαρακτήρα του κτιρίου στο οποίο εντάσσεται.

Η είσοδος στο χώρο σηματοδοτείται από την παλιά ξύλινη πόρτα, με την ιδιαίτερη αισθητική, που αποκαταστάθηκε και διατηρήθηκε, μετουσιώνοντας την εμπειρία της εισόδου σε μια πρώτη χειρονομία αντίσφιξης παλιού και νέου. Ο σύγχρονος διάκοσμος ξεπροβάλλει στον χώρο της υποδοχής, σε αποχρώσεις του λευκού και γκρι με το χαρακτηριστικό δρύινο δάπεδο σε σχήμα ψαροκόκαλο και τις μεταλλικές και γυάλινες λεπτομέρειες σε πόρτες και διαχωριστικά.





Ο χαρακτήρας του χώρου συμπληρώνεται από τις κατασκευές σε λευκό μάρμαρο τύπου Statuario, τις σκουρόχρωμες ξύλινες μεσόπορτες και έπιπλα, και τις επιφάνειες σε σκουρόχρωμο μπλε, κάθε στοιχείο με διαφορετικό συμβολισμό, αναφορές και ρόλο στην αρχιτεκτονική αφήγηση.

Το τμήμα των συνεργατών και των λοιπών υποστηρικτικών χρήσεων χωροθετείται διακριτά από τον κύριο χώρο που ορίζουν η υποδοχή, η αίθουσα συσκέψεων και τα γραφεία των εταίρων. Στο διακριτό αυτό χώρο επιλέγεται μια πιο διάφανη και νεωτερική αισθητική που εξυπηρετεί τόσο επαγγελματικούς συμβολισμούς όσο και λειτουργικές ανάγκες. Τα γραφεία, οι βιβλιοθήκες, οι θύρες και τα λοιπά αρχιτεκτονικά μέλη του χώρου σχεδιάστηκαν προς υποστήριξη ενός ενιαίου αφηγήματος. Κατά περίπτωση εμπνευσμένα και ως συνέχεια υφιστάμενων στοιχείων του χώρου ή ακολουθώντας ένα σαφές ύφος σύγχρονων επεμβάσεων.

# Law office renovation

## Project details

Architectural design: KORDAS Architects

Team Architects: Aristides Kordas, Angeliki Lambada, Eirini Laskaridou, Irene Laskaridou

Supervision: Stavros Rafailidis

Photos: Anastasis Dimokas





**M**  
**& ASSOCIATES**  
**BY FIRM**







**T**he law firm offices are located in the center of Athens and housed in a building with a design style that combines diverse elements of modern and neoclassical architecture. The redesign of the office space was based on the desire to create a modern design language that expresses the identity and aspirations of the firm and at the same time remains in discussion with the character of the building it is integrated in. The experience of entering the space is determined by the emblematic wooden door, with the distinctive retro design, which was restored and preserved, creating the first gesture of contrast between old and new design styles. As one enters the space, the contemporary elements emerge, in grey and white tones, with the characteristic herringbone oak floor and the metal and glass details in doors and partitions. The character of the space is



complemented by structural details and elements in white Statuario marble, dark brown wooden doors and furniture, and dark blue walls, each element carrying a different symbolism and playing a different part in the architectural narration.

The associates' section, also including auxiliary uses, is located separately from the main space which in turn, is defined by the reception hall, the meeting room and the partners' offices. In the

distinct associates' department, a more transparent and lighter aesthetic is applied, that serves both professional and functional needs. The office furniture, bookcases, doors and other architectural elements were specially designed and custom made in order to support the overall concept. Each of them uniquely inspired either as a continuation of existing elements or adopting the new style of contemporary interventions and additions.





### Π ρ ο μ η θ ε υ τ έ ς

Εσωτερικά πετάσματα, πόρτες,  
μεταλλικές κατασκευές:  
TREEHOUSE

Υαλοπίνακες:  
SIFAKIS GLASS

